



PIOPPO GRIGIO



1 - ALLINEATI LUNGO LA RINGHIERA DEL GIARDINO CI SONO 23 PIOPPI.



2 - IL TRONCO E' LARGO, SERVONO 2 BAMBINI PER ABBRACCIARLO.



3 - HA UNA **CORTECCIA** RUVIDA E SCURA, DI COLOR BRUNO GRIGIASTRO, CON FESSURE E SOLCHI.

SALENDO IL TRONCO SI ASSOTTIGLIA E LA CORTECCIA DIVENTA LISCIA E BIANCA CON STRIATURE NERE.

I **RAMI** SONO GROSSI IN BASSO, PIU' SOTTILI IN ALTO.

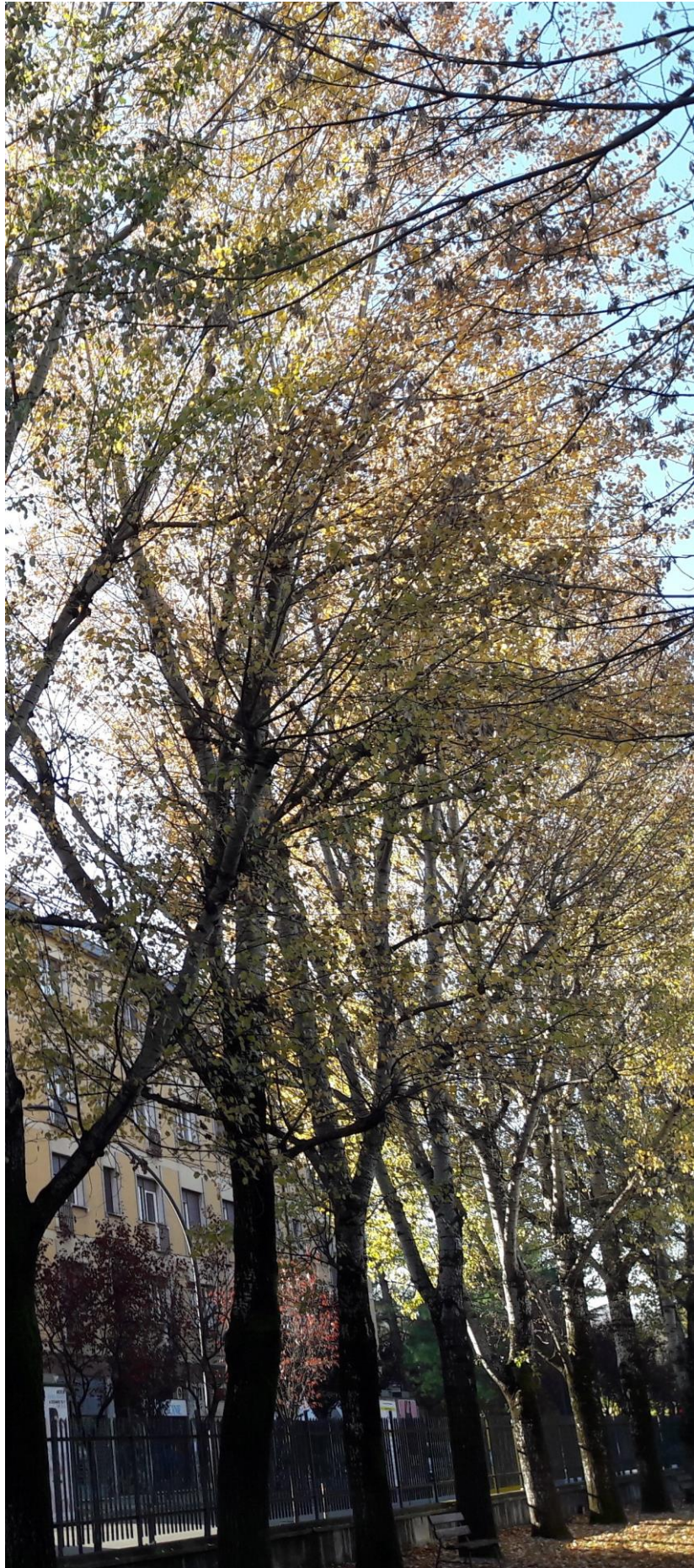




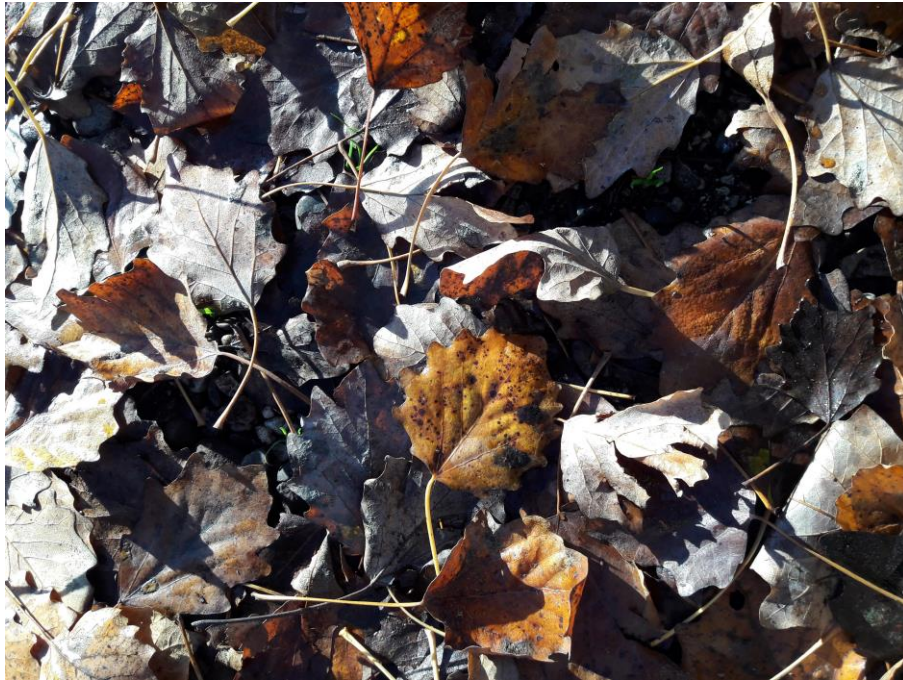
4 - ...MACCHIE DI **MUSCHIO VERDE**



5 - SULLA CORTECCIA CI SONO **LICHENI BIANCASTRI** E



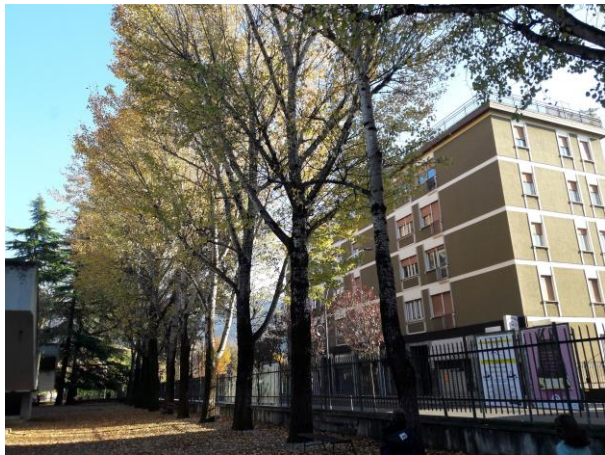
6 - LA **CHIOMA** E' FORMATA DA FOGLIE GIALLE E VERDI. IN **ALTO**, DOVE LA CHIOMA E' PIU' ILLUMINATA DAL SOLE, CI SONO LE FOGLIE GIALLE IN VARIE SFUMATURE, IN **BASSO** QUELLE VERDI.



LE **FOGLIE** HANNO UNA FORMA OVALE CON IL CONTORNO ONDULATO. LA PAGINA INFERIORE E' PIU' CHIARA DI QUELLA SUPERIORE.

IL PIOPPO IN AUTUNNO







IL PIOPPO IN INVERNO



LE FOGLIE SONO TUTTE CADUTE







RAMETTO INVERNALE





7 - SU UN RAMETTO MARGHERITA HA TROVATO ALCUNI PICCOLI ANIMALETTI... SONO AFIDI INFREDDOLITI IN ATTESA DELLA PRIMAVERA.

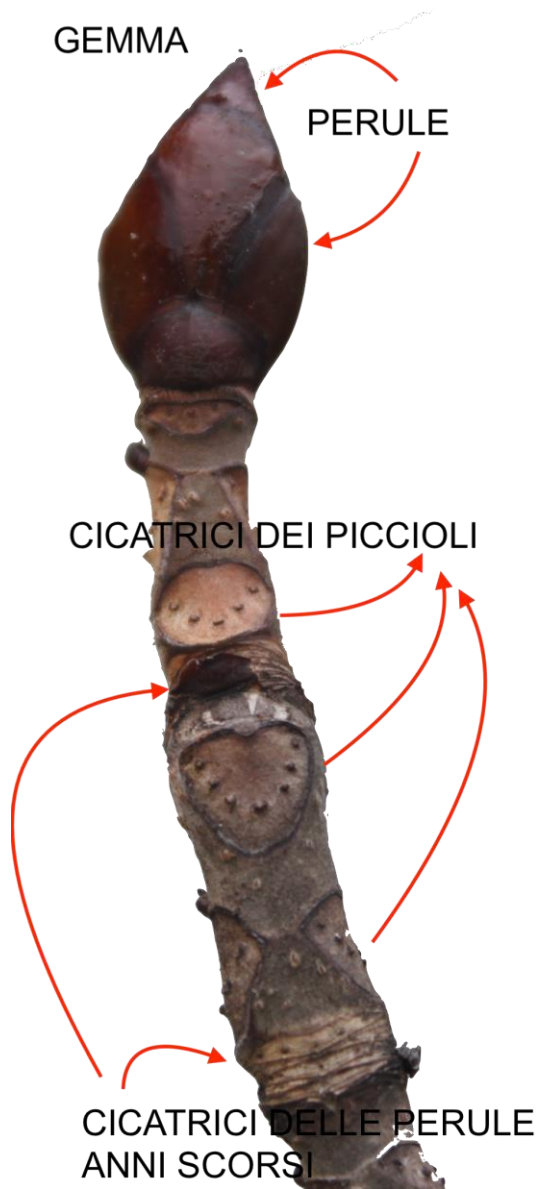


www.alamy.com - DRJAMM

8 - QUESTA FOTO DA INTERNET TI FA VEDERE MEGLIO COME E' FATTO UN AFIDE



9 - PER CAPIRE MEGLIO ECCO UN RAMETTO DI IPPOCASTANO CON GEMME E CICATRICI PIU' GRANDI



10 - GEMMA CON UNA PERULA STACCATA



11 - GEMMA CON SOLO ALCUNE PERULE



12 - GEMMA SENZA PERULE

```
<iframe  
src="https://onedrive.live.com/embed?cid=A32635A83FCE6C98&resid=A32635A83FCE6C98%21141  
&authkey=AKz3eQEoZ3Hp8co&em=2" width="476" height="288" frameborder="0"  
scrolling="no"></iframe>
```

OSSERVANDO UN RAMETTO INVERNALE...

IL RAMETTO DI PIOPPA E' GRIGIO, RUGOSO E CONTORTO.

SULLA CIMA CI SONO LE GEMME, SEMBRANO PICCOLE PIGNE.

SONO RICOPERTE DA PICCOLE FOGLIOLINE DETTE **PERULE** CHE LE PROTEGGONO DAL FREDDO COME FANNO I NOSTRI CAPPOTTI.

DENTRO LE GEMME SONO VERDI E PELOSE.

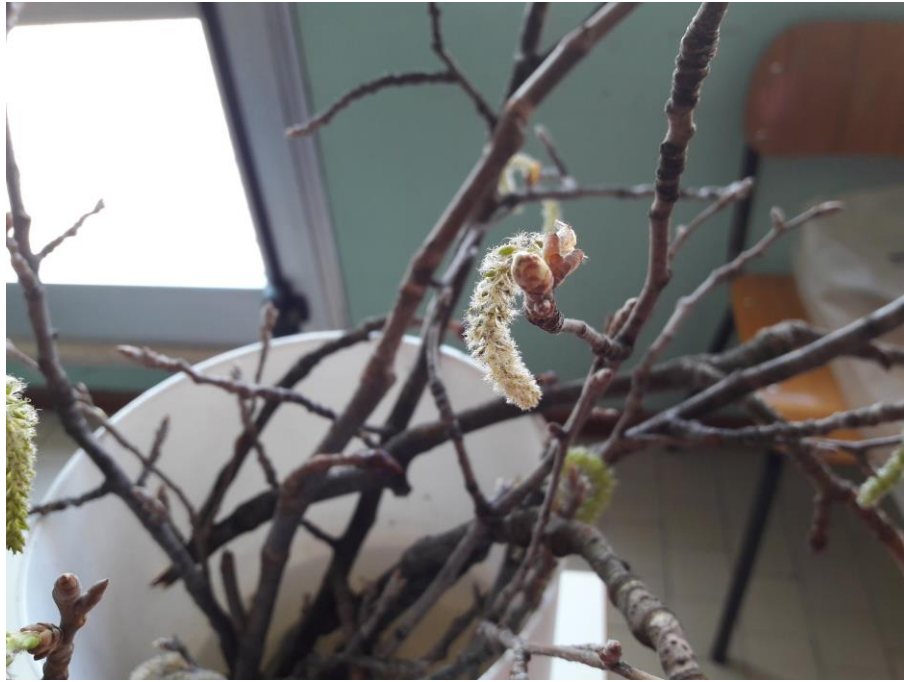
LUNGO IL RAMETTO CI SONO DELLE RIGHE ORIZZONTALI COME DELLE RUGHE. SONO LE CICATRICI DELLE GEMME DEGLI ANNI SCORSI: SE LE CONTI SAI QUANTI ANNI HA IL RAMETTO.

SOTTO LE GEMME CI SONO DELLE PICCOLE BOCCHIE CON ALCUNI PUNTINI: SONO LE IMPRONTE DEI PICCIOLI DELLE FOGLIE CHE SI SONO STACCATI IN AUTUNNO.

5 FEBBRAIO: AL TEPORE DELL'AULA LE GEMME SI APRONO....



.... ED ESCONO GERMOGLI CHE SI ALLUNGANO OGNI GIORNO DI PIU'







- NON SONO FOGLIE ANCHE SE SONO VERDI
- SONO FILAMENTI MORBIDI E PELOSI



13 - 6,4X



14 - 16X

CON LO STEREOMICROSCOPIO

AL FILAMENTO CENTRALE SONO APPESI TANTI PICCOLI SACCHETTINI A FORMA DI PERA CON UN CIUFFETTO MARRONE.

TANTI PELI BIANCHI AVVOLGONO LE "MINI-PERE"

CHE COSA SONO?????

QUALCUNO DICE CHE SONO FIORI, ALTRI DICONO CHE SONO SEMI....

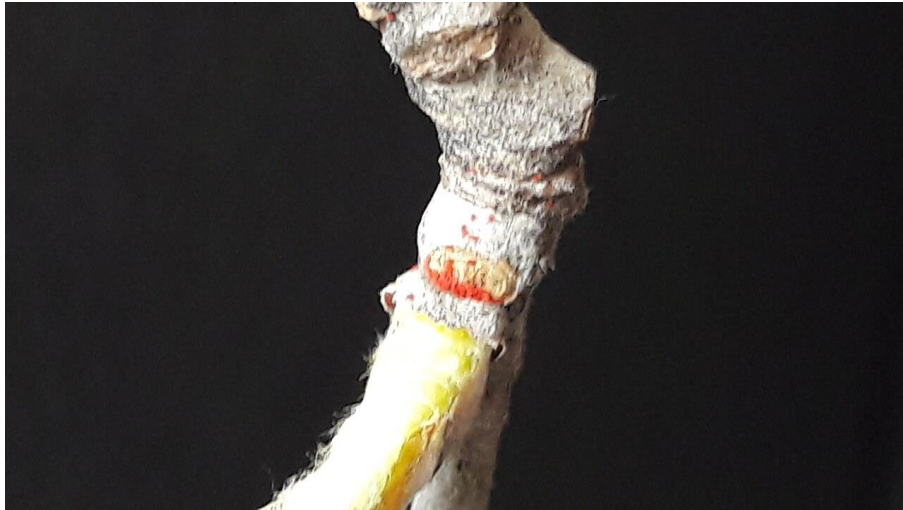
16 FEBBRAIO

OGGI SI SONO APERTE NUOVE GEMME.....



... E SI VEDONO LE MINI FOGLIE DEL PIOPPO.





*ANCORA MARGHERITA HA SCOPERTO ALCUNE MACCHIE ROSSE SUI RAMETTI... SEMBRANO
MINUSCOLI INSETTI FERMI, FORSE ACARI*
